

NOTEINSATZPLAN ERDGAS

Edition 2013

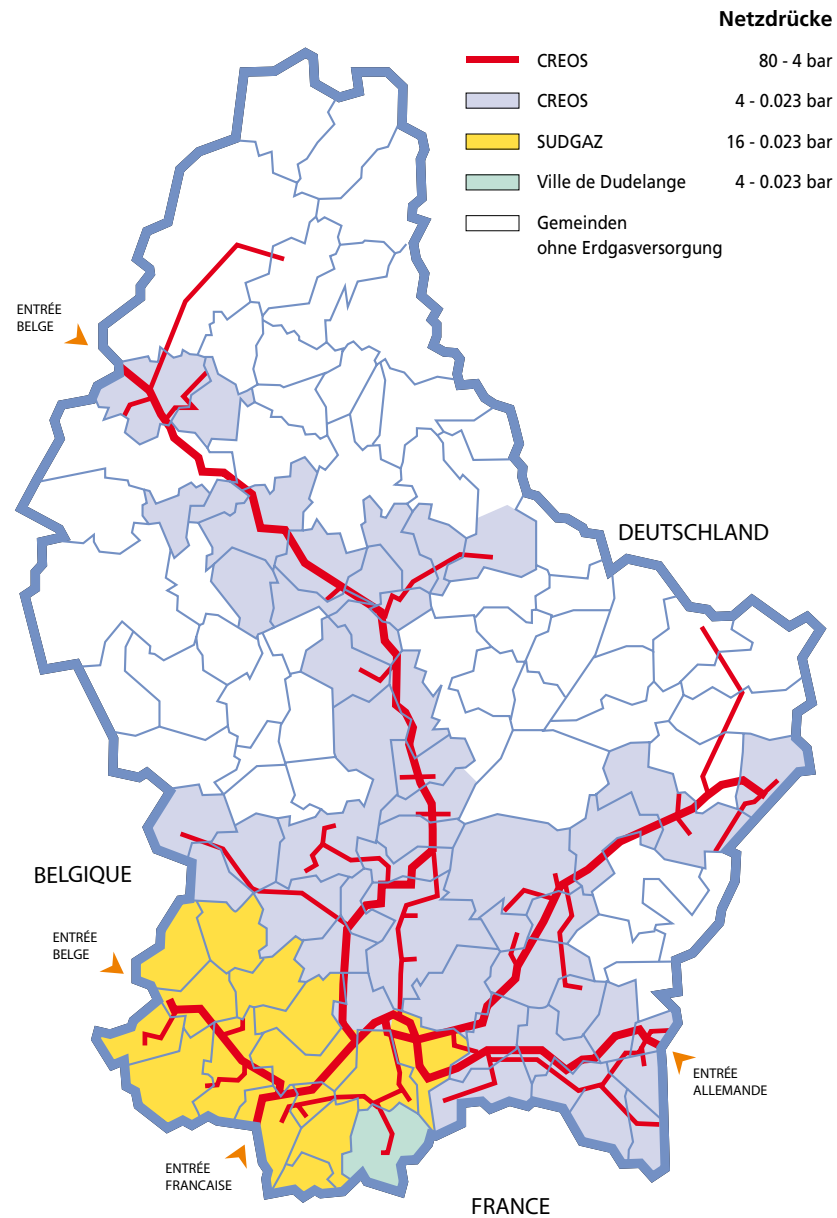


**Übersichtsblatt
für Feuerwehren und Notdienste
in Zusammenarbeit
mit den Gasverteilungsunternehmen**



Administration des services de secours
CREOS
SUDGAZ
Ville de Dudelange Service Gaz

GVU DIE GASVERTEILUNGSUNTERNEHMEN



GVU BEREITSCHAFTSDIENSTE 24/24 STUNDEN



CREOS

während der Bürostunden:

8007 3001

außerhalb der Bürostunden:

8007 3001



SUDGAZ

während der Bürostunden:

55 66 55 66

außerhalb der Bürostunden:

55 66 55 66



Ville de Dudelange

während der Bürostunden:

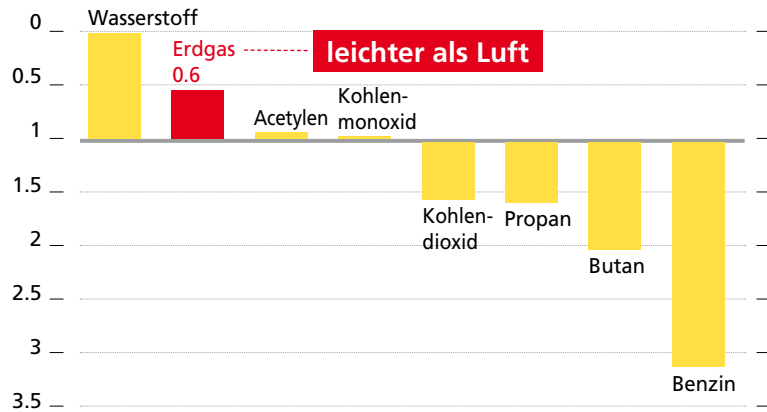
51 61 21-965

außerhalb der Bürostunden:

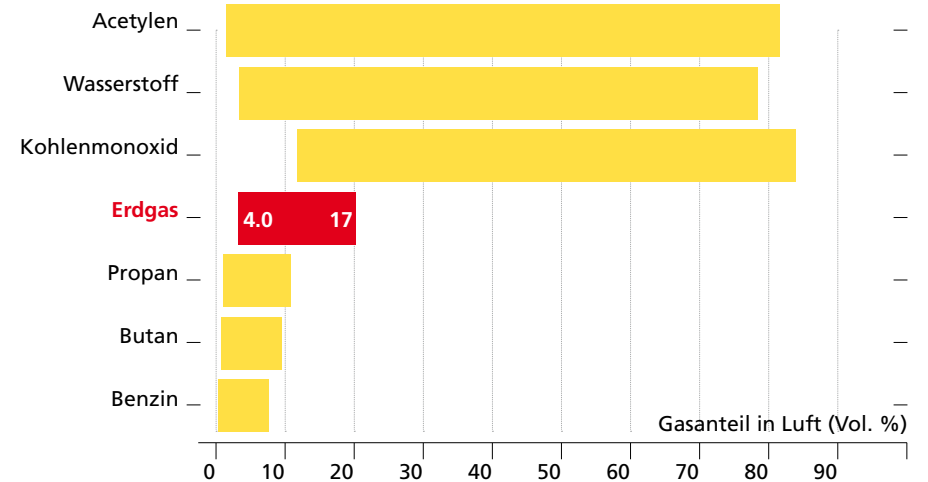
691 680 680

EIGENSCHAFTEN VON ERDGAS IM VERGLEICH ZU ANDEREN GASEN

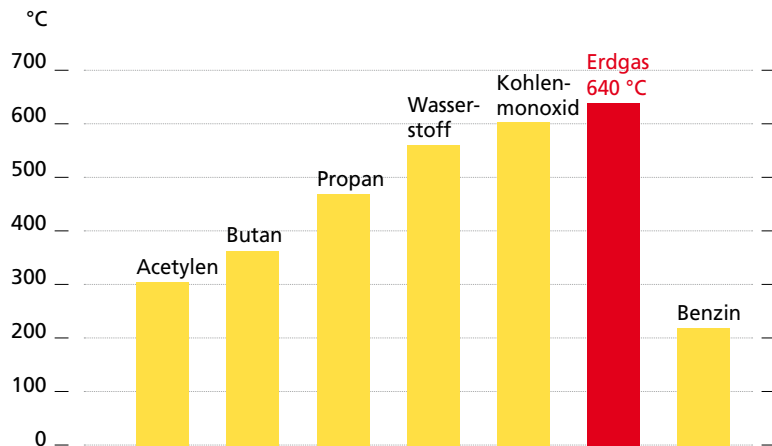
Relative Dichte (Luft = 1)



Explosionsbereiche von Gasen in Luft



Zündtemperaturen



Eigenschaften des Erdgases

- farblos

- ungiftig

- von Natur aus geruchlos, odoriert als Warngeruch



Bereitschaftsdienste 24/24

CREOS:

8007 3001

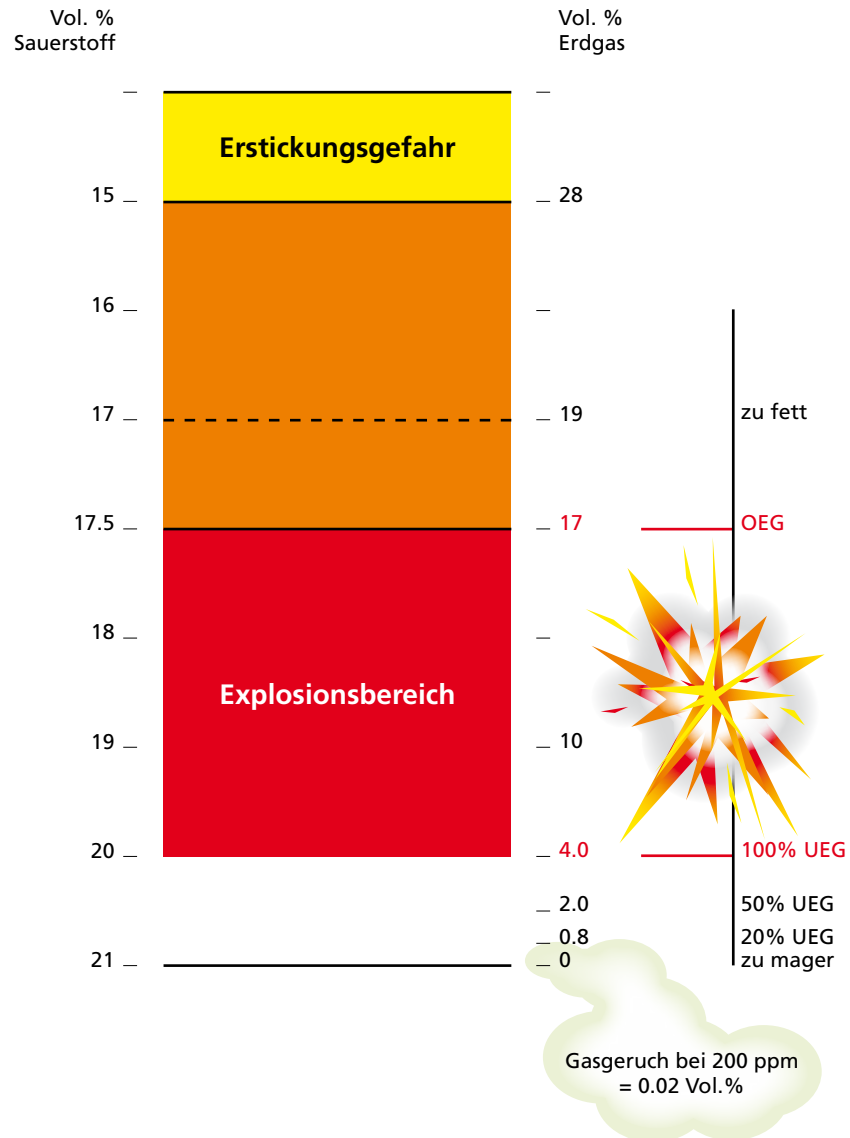
SUDGAZ:

55 66 55 66

Ville de Dudelange:

51 61 21 - 965
691 680 680

GEFAHRENBEREICH VON ERDGAS-LUFT GEMISCHEN



ANNAHME EINER GASGERUCHMELDUNG ZEIT SPAREN DURCH KURZE FRAGEN

Fragestellungen und Anweisungen

- **Frage:**
- Name und Vorname des Meldenden
- **Frage:**
- Telefonnummer des Meldenden
- **Frage:**
- Ortsangabe vom Gasgeruch



- **Anweisungen im Gebäude**
 - Lüften
 - wenn möglich Haupthahn schließen
 - Zündquellen vermeiden
 - Mitbewohner warnen
- **Anweisungen außerhalb des Gebäudes**
 - weiträumig absperren
 - Zündquellen vermeiden
- **GVU via 112 informieren**

■ Unterbrechung der Haupt-Gasversorgung	Seite	9
■ Gasaustritt im Freien		
- Gasaustritt im Freien ohne Brand		10
- Brennender Gasaustritt im Freien		11
■ Gasaustritt im Gebäude		
- Gasaustritt im Gebäude ohne Brand		12
- Brennender Gasaustritt im Gebäude		13
■ Brand im gasversorgten Gebäude ohne Gasaustritt		14
■ Gasexplosion		15

UNTERBRECHUNG DER HAUPT-GASVERSORGUNG

Leitungsbeschädigung, Einspeisungsproblem

- GUV via 112 informieren
- GUV Maßnahmen beachten!



GASAUSTRITT IM FREIEN OHNE BRAND

Maßnahmen

- GUV via 112 informieren
- Alle Zündquellen vermeiden
- Gefahrenbereich weiträumig absperren
- Gebäude im Gefahrenbereich räumen
- Gas-Einströmen in Gebäude/Räume verhindern
(Fenster und Türen schließen, Ventilationen ausschalten.....)
- **GVU Anweisungen beachten!**



BRENNENDER GASAUSTRITT IM FREIEN

Maßnahmen

- GUV via 112 informieren
- Gefahrenbereich weiträumig absperren
- Gefährdete Objekte schützen
- **Nicht löschen!!**
Ausnahme: zur Rettung von Menschenleben
- **GVU Anweisungen beachten!**



**BRENNENDES GAS NICHT LÖSCHEN
BRENNENDES GAS KANN NICHT EXPLODIEREN!**

GASAUSTRITT IM GEBÄUDE OHNE BRAND

Maßnahmen

- GUV via 112 informieren
- Gasversorgung sperren
- Gebäude lüften, Bewohner warnen und Gebäude verlassen
- Alle Zündquellen vermeiden (offenes Feuer, Stromversorgung trennen)
- Gefahrenbereich weiträumig absperren
- Gaskonzentration beachten
- **GVU Anweisungen beachten!**



BRENNENDER GASAUSTRITT IM GEBÄUDE

Maßnahmen

- GUV via 112 informieren
- Gasversorgung sperren
- Bewohner warnen und Gebäude verlassen
- **Gasfeuer nicht löschen!!**
Ausnahme: zur Rettung von Menschenleben
- **GVU Maßnahmen beachten!**



**BRENNENDES GAS NICHT LÖSCHEN
BRENNENDES GAS KANN NICHT EXPLODIEREN!**

BRAND IM GASVERSORGTEN GEBÄUDE OHNE GASAUSTRITT

Maßnahmen

- Menschen retten / Brand bekämpfen
- Gasversorgung sperren
- GUV via 112 informieren
- **GVU Anweisungen beachten!**



GASEXPLOSION

Maßnahmen

- **GVU via 112 informieren**
- Mögliche Gas-Auströmung beachten
- Alle Zündquellen vermeiden
- Im Gebäude nach Menschen suchen
- Gefahrenbereich weiträumig absperren
- **GVU Anweisungen beachten!**



DAS WICHTIGSTE AUF EINEN BLICK

- **GVU via 112 informieren**
-

- **Gasversorgung sperren:**

- **Hauptabsperreinrichtung im Gebäude**
- **Absperreinrichtung außerhalb des Gebäudes
in der Hausanschlußleitung (wenn vorhanden)**

**(Absperreinrichtungen in Hauptleitungen
werden nur vom Personal des GVV betätigt)**

- **Geschlossene Absperreinrichtungen
dürfen nicht wieder geöffnet werden**
-

- **Brennendes Gas nicht löschen**
-

- **Brennendes Gas kann nicht explodieren!**